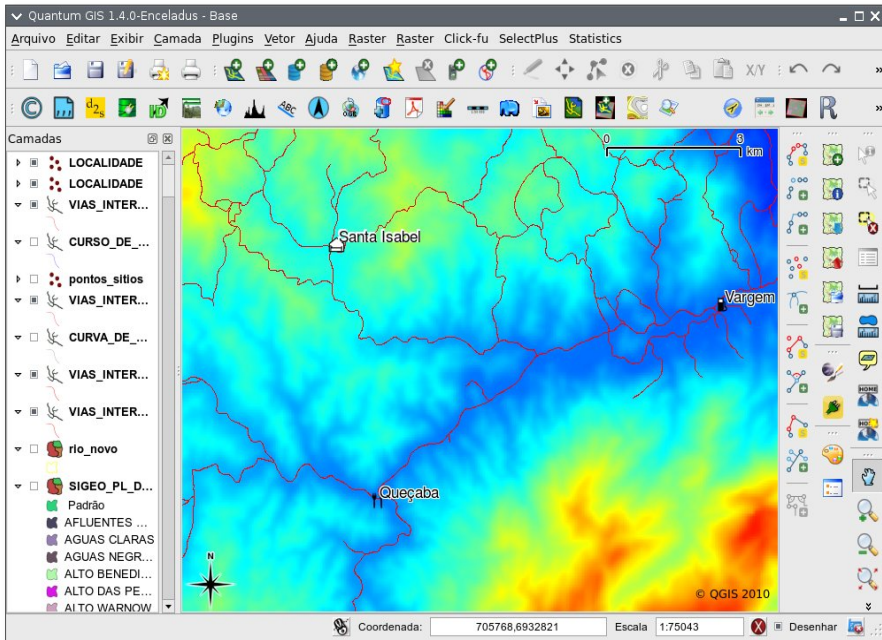


Quantum GIS

Sistema de Informações Geográficas Livre - <http://qgis.org>



Com o QGIS você pode...

- Ver, editar e criar uma variedade de formatos vetoriais, incluindo arquivos Shape, vetores do GRASS, dados em PostgreSQL/PostGIS, SpatiaLite, ...
- Ver rasters como TIFF, ERDAS Img., GRASS, ...
- Criar plugins personalizados usando Python ou C++
- Criar aplicações GIS personalizadas usando Python ou C++ e a biblioteca núcleo do QGIS
- Compilar leiautes de mapas usando o compositor de impressão

Intercâmbio de Dados

- Importa dados de arquivos de texto delimitado e exibe-os como uma camada
- Importa arquivos shape para PostgreSQL/PostGIS
- Descarrega e mostra trilhos, rotas e pontos do GPS
- Importa camadas OGC, WMS e WFS
- Cria feições no QGIS e carrega para o GPS

QGIS é internacional!

Com usuários e desenvolvedores espalhados pelo planeta, alguém saberá as respostas para as suas dúvidas. Voluntários traduzem o QGIS para 30 diferentes idiomas incluindo francês, alemão, japonês, espanhol e português!

Características

- Suporte a arquivos raster e vetorial
- Integração com o GRASS
- Arquitetura expansível por plugins
- Ferramentas de vetorização
- Compositor de impressão
- Linguagem Python
- Suporte OGC (WMS, WFS)
- Painel de visão global
- Favoritos espaciais
- Identifica/Seleciona feições
- Edita/Visualiza atributos
- Rotulagem de dados
- Projeção "On the fly"

Plugins

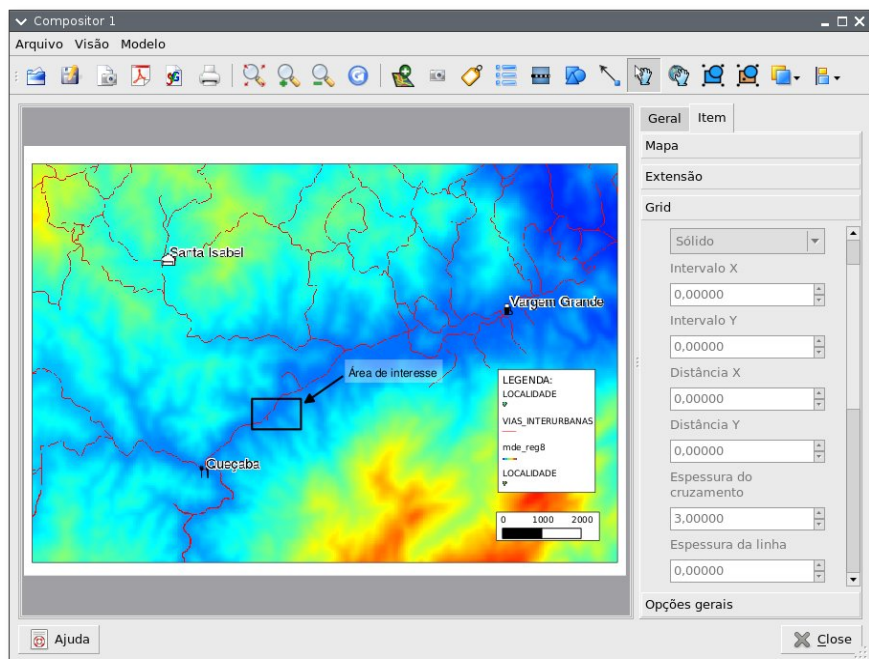
- GRASS
- fTools
- Ferramentas de comunicação com GPS
- Importação de textos delimitados
- Ferramenta de importação PostGIS
- Seta Norte
- Barra de escala
- Ferramenta de georeferenciamento raster
- WFS
- e muitos outros

Multi-plataforma

- GNU/Linux
- Unix
- Mac OS X
- Windows

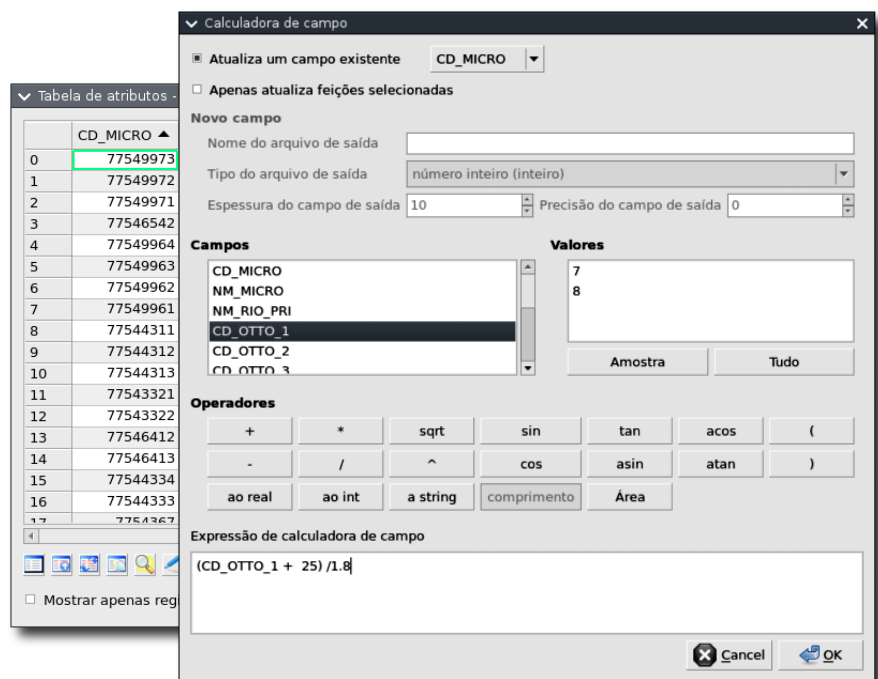
NOVO Compositor de Mapas

Agora você pode adicionar um grid ao compositor de mapas, mapas podem ser rotacionados, a limitação de um simples mapa por projeto foi removida e setas e shapes podem ser adicionados ao leiaute do compositor.



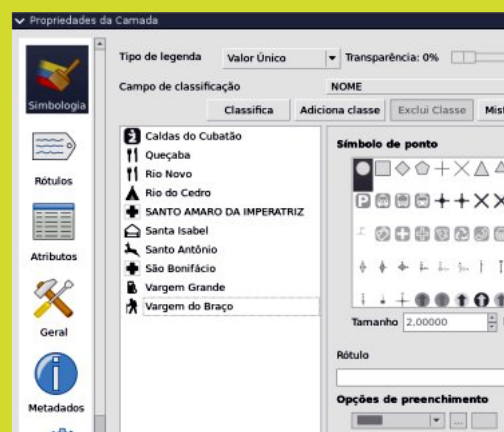
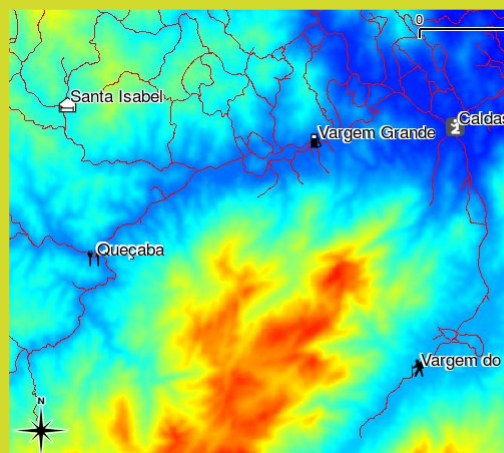
NOVO Calculador de Campos

Cria novos atributos e multiplica-os com dados calculados.



NOVOS Rotuladores & Simbolizadores

Você pode agora usar novas formas de rotular e simbolizar. Isto possibilita você criar símbolos complexos e não sobrepôr rótulos.



Ferramentas GRASS

QGIS e GRASS trabalham juntos. Novos módulos GRASS podem ser adicionados facilmente.

Ajuda e Suporte

O QGIS é suportado por uma grande comunidade de usuários e desenvolvedores. Diversas listas de discussões, fóruns e o canal IRC fornecem ajuda, sendo possível interagir diretamente com outros usuários e com os desenvolvedores.

Existe também o suporte e desenvolvimento comercial (visite o site oficial do QGIS para maiores detalhes).

Coordenador: Gary Sherman
E-mail: info@qgis.org
Site oficial: <http://qgis.org>
Download: <http://download.qgis.org>
Wiki: <http://qgis.org/wiki>
Fórum: <http://forum.qgis.org>
IRC: #qgis em freenode.net